



# Klartext – Liebe hat viele Gesichter

Ein sexualpädagogisches Projekt



KOMPETENZ  
SCHMIEDE  
NRW

# Sexualpädagogisches Projekt für alle Bildungsstufen

Unser Sexualpädagogisches “Projekt Klartext“ - Liebe hat viele Gesichter, ist ein Projekt, dass in Kitas, Grund- und Weiterführenden Schulen durchgeführt werden kann.

Ein zentraler Bestandteil der sexualpädagogischen Arbeit in Kitas und Grundschulen ist die Zusammenarbeit mit den Eltern.

Es ist uns wichtig zu betonen, dass unser Projekt primär darauf abzielt, Kinder auf eine gesunde, respektvolle und informierte Weise mit Themen der Sexualität und Beziehungen vertraut zu machen. Die genaue Umsetzung kann je nach Alter, kulturellem und gesellschaftlichem Kontext der Kinder variieren.

Als pädagogische Fachkräfte ist es unsere Aufgabe, sicherzustellen, dass die Inhalte den Bedürfnissen der Kinder entsprechen und ihre individuelle Entwicklung fördern.

Der Fokus liegt darauf, altersgerechte und einfühlsame Bildungsangebote bereitzustellen, die die natürliche Neugier der Kinder respektieren, dabei jedoch die Grenzen von Privatsphäre und Wohlbefinden wahren. Uns ist eine offene und ehrliche Kommunikation zwischen den Pädagogen, Eltern und Kindern wichtig, denn nur in einer sicheren Atmosphäre können Kinder Fragen stellen sowie ihre Gedanken und Unsicherheiten teilen.



**Sarah Reich | Jens Habers**  
sexpaed@kompetenzschmiede-nrw



# Rahmenbedingungen & Zeitumfang

Bei allen Projekten der Kompetenzschmiede NRW steht das Individuum im Mittelpunkt, und unser sexualpädagogisches Konzept ist da keine Ausnahme. Unser Ziel ist es, die persönlichen Bedürfnisse und Interessen jedes Kindes zu erkennen und zu berücksichtigen.

Indem wir unsere Projekte maßgeschneidert anbieten, sorgen wir dafür, dass jedes Kind die bestmögliche Betreuung erhält. Im Kitabereich legen wir Wert auf Intimität und empfehlen daher eine maximale Gruppengröße von 10 Kindern.

Für Schulklassen bieten wir flexible Modelle, die nahtlos in den Klassenverband integriert werden können. Unsere offene Herangehensweise in Bezug auf Geschlechter ermöglicht eine vielseitige Gruppenbildung.

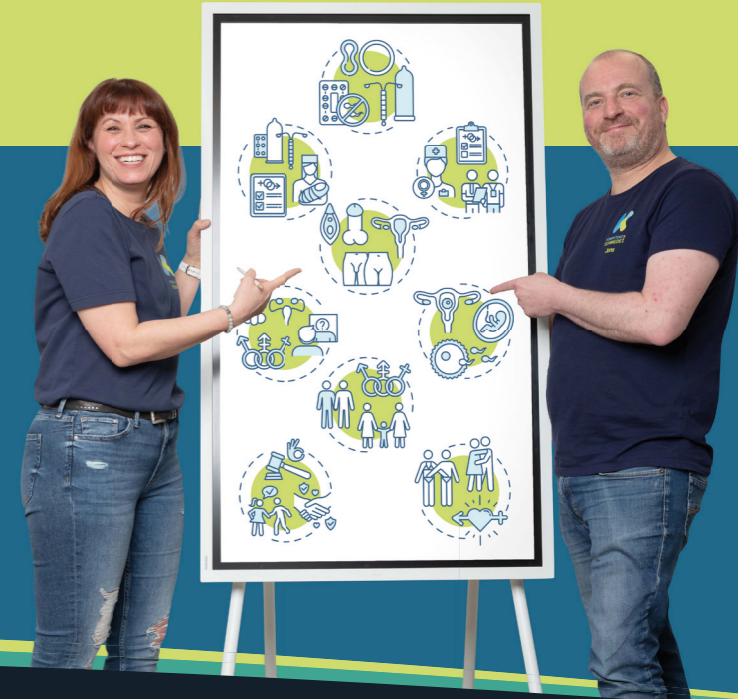
Ob in kurzen, intensiven Einheiten von 45 bis 90 Minuten oder ausgedehnten Projekttagen, wir bieten flexible Strukturen. Um das Lernerlebnis zu maximieren, raten wir zu mindestens fünf Einheiten à 45 Minuten.

# Langfristige Wirkung

Der Erfolg von „Klartext – Liebe hat viele Gesichter“ geht weit über den Unterricht hinaus.

Durch eine frühzeitige, altersgerechte und umfassende Bildung bereiten wir Kinder darauf vor, informierte Entscheidungen in ihrem Leben zu treffen und stärken ihr Selbstbewusstsein in Bezug auf ihre Körper und Gefühle.

Wir glauben, dass aufgeklärte Kinder zu aufgeklärten Erwachsenen werden, die wiederum positive Beiträge in ihrer Gemeinschaft leisten können.



# Ziele

- Altersgerechte Aufklärung
  - Beziehungen
- Gefühle (positive und negative)
- Schutz und Prävention vor Missbrauch
- Schutz vor ungewollter Schwangerschaft
- Schutz vor Krankheiten und Gesundheitsberatung
- Verständnis für die eigene körperliche Entwicklung
  - Respektvoller Umgang mit Vielfalt
- Förderung der Geschlechtergleichstellung

# Meldet Euch!

Hast du noch Fragen,  
oder möchtest weitere  
Informationen?

Melde dich jetzt  
bei uns persönlich:



Kompetenzschmiede NRW  
Kesseldorfer Rott 29  
46499 Hamminkeln

[info@kompetenzschmiede-nrw.de](mailto:info@kompetenzschmiede-nrw.de)



## Kerstin Reich

- staatlich anerkannte Heilerziehungspflegerin
- systemische Anti-Gewalt-Trainerin®
- Coolness- und Deeskalationstrainerin®
- Bachelor of Social Work
- Fachcoach für Mobbingprävention und Intervention®
- Vielfaltsbegleiterin, Dozentin für Inklusion
- Lehrtrainer für Berg und Abenteuersport
- BoxCoach für Therapeutisches Boxen®
- systemischer Coach
- Traumapädagogin

0170 / 3 27 27 28  
[reich@kompetenzschmiede-nrw.de](mailto:reich@kompetenzschmiede-nrw.de)



## Dominic Daleske

- Fachkraft und Trainer für Gewaltprävention
- Staatlich anerkannter Erzieher
- Zirkuspädagoge
- Erlebnispädagoge
- Lehrtrainer für Berg- und Abenteuersport
- Systemischer Coach
- Dozent für Körpersprache und Konfrontative Pädagogik

0163 / 41 85 25 8  
[dominic@kompetenzschmiede-nrw.de](mailto:dominic@kompetenzschmiede-nrw.de)



KOMPETENZ  
SCHMIEDE NRW

# KOMPETENZ SCHMIEDE NRW

 kompetenzschmiede\_nrw  KompetenzschmiedeNRW  [www.kompetenzschmiede-nrw.de](http://www.kompetenzschmiede-nrw.de)

## Dominic Daleske

0163 / 41 85 25 8

[dominic@kompetenzschmiede-nrw.de](mailto:dominic@kompetenzschmiede-nrw.de)

## Kerstin Reich

0170 / 3 27 27 28

[reich@kompetenzschmiede-nrw.de](mailto:reich@kompetenzschmiede-nrw.de)

